

Tajemnice Grudziądz

opracowanie: A. Kowalska





**Grudziądz to miasto
niezwykłe, kryjące
wiele ciekawych
tajemnic i zagadek.**

ZAPRASZAM

na wspólną wędrowkę...



NAJSTARSZA WINDA NA ŚWIECIE ?



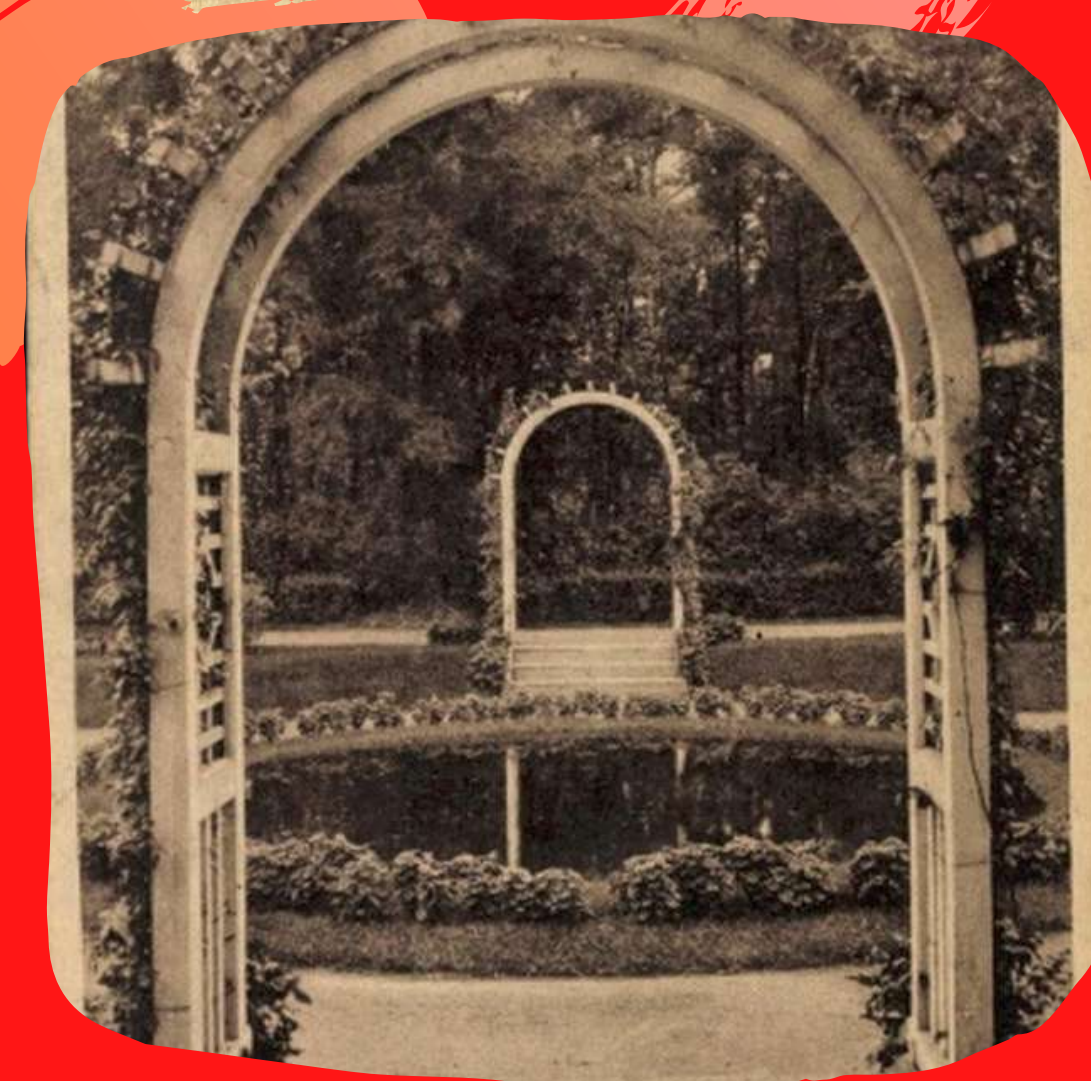
W Grudziądzu przy ul. Legionów 31, znajduje się najstarsza grudziądzka winda, która powstała razem z budynkiem w roku 1890. Istniejące dokumenty świadczą o tym, że może być ona najstarszą windą w Europie. Niestety nie potwierdzono jeszcze tej informacji oficjalnie.

Grudziądzki Park Miejski

Na mocy uchwały z dnia 23 lutego 1865 roku, las miejski znajdujący się pomiędzy ul. Józefa Hallera i Cegielniana, przekształcono w park.

Na terenie ówczesnego Parku znajdowało się

Rosarium, czyli "Ogród Róż", dwa korty tenisowe, plac sportowy, a obok cmentarza utworzono Alpinarium czyli ogród zbudowany ze skał, kamieni i ziemi, w którym odtwarzane jest górskie środowisko naturalne z roślinami wysokogóorskimi.



Zapomniane osiedla Grudziądza

**Dziś w Grudziądzu pozostały
osiedla Rządź, Strzemięcín,
Lotnisko, Mniszek, Tuszewo,
Tarpno, Mały Kuntersztyn,
Wielki Kuntersztyn,
Dębówé Wzgórze, Owczarki,
os. Kawalerii Polskiej,
os. Mikołaja Kopernika.**



Zapomniane osiedla Grudziądza

pozostałości po
osadzie Rybaki



osada Fryta,
ówczesna
ul. Trynkowa,
dziś Marii
Skłodowskiej-
Curie



Nikt już nie pamięta osiedla
Czerwony Dwór, po którym została
ul. Czerwonodworna, Kalinki, po której
została ul. Kalinkowa czy osady
Rybaki, po której pozostała
ul. Rybacka. Były też odsiedla
Fijewo, Fryta czy Piaskowy Dwór,
a także Jałowa Buda
i Tuszewska Grobla.

Dworzec PKP

**Pierwszy osobowy pociąg
z Grudziądza wyruszył
15 listopada 1876 r.**

Stacją docelową było Jabłonowo.

**Pociąg zatrzymał się
na przystankach w Mełnie
i Bursztynowie. Drogę tę, liczącą
32 kilometry, pokonano
w 86 minut (Jeszcze wtedy nasz
dworzec był drewniany)**



Ciekawostka specjalnie dla Was



Jest to ulica Józefa Hallera.

Obecnie w tym miejscu znajduje się wiadukt, który pokonujecie wielokrotnie wychodząc z bursy do miasta.

Grudziądzkie tramwaje



**Początek tramwajów
w Grudziądzu datuje się
na 13 czerwca 1896 roku.
Wtedy to pojawiła się konna
linia tramwajowa.
Trasa biegła od Dworca
kolejowego do ul. Fortecznej.**

Grudziądzkie tramwaje

W 1899 roku konie zastąpił prąd elektryczny. 21 lipca 1911 r. uruchomiono drugą linię tramwajową, biegnącą od Rynku Zbożowego (obecnie Al. 23-go Stycznia), ulicami Toruńska, Chełmińska, do ul. Bydgoskiej.



Grudziądzki most



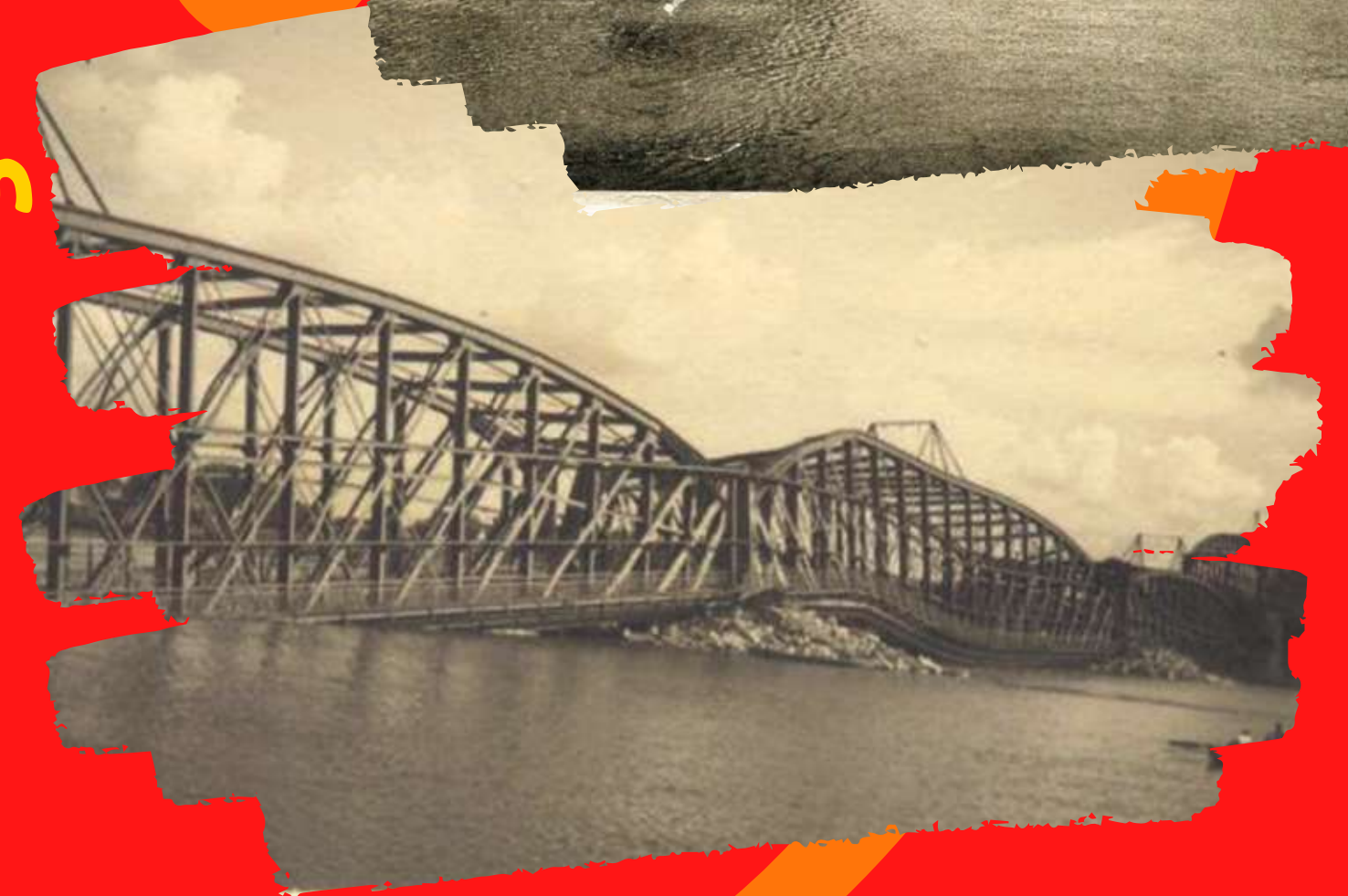
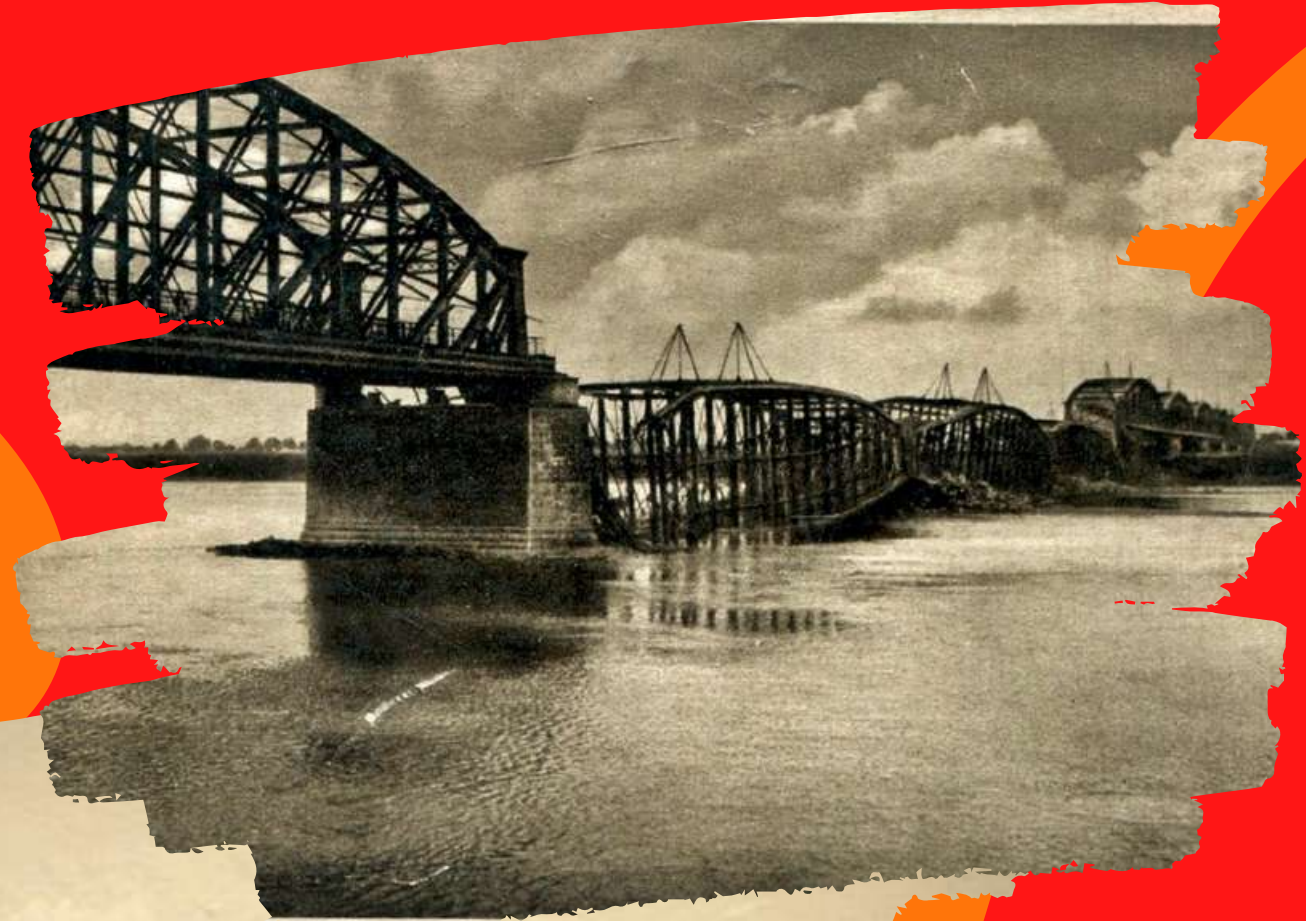
Grudziądzki most jest jedną z najstarszych i najdłuższych przepraw drogowo – kolejowych przez Wisłę. Składa się z 11 przęseł o rozpiętości 100 metrów każde. Zbudowany został pod koniec XIX wieku przez Niemców.



Grudziądzki most

Most był dwukrotnie niszczoney
podczas II wojny światowej,
ale został odbudowany
w latach 1947 - 1951.

27 września 1981 r. na grudziądzkim
moście zginął lekkoatleta
Bronisław Malinowski,
mistrz i wicemistrz olimpijski.
Teraz most nosi jego imię.



Grudziądzkie legendy

Podczas gdy Szwedzi oblegali grudziądzki zamek, liczyli że gdy mieszkańcom miasta zabraknie jedzenia, sami się poddadzą. Nie spodziewali się, że Grudziądzanie okażą się tak przebiegli. Jeden z nich zwany Michałko, wsadził do działa armatniego łeb wołu i kawałek chleba, po czym wystrzelił na drugi brzeg rzeki, gdzie czekali Szwedzi. Ci widząc, że mieszkańcy mają tak duże zapasy żywności, że mogą strzelać nimi z armaty, odstąpili od obleżenia zamku.

Grudziądzkie legendy

W czasie gdy wojska szwedzkie okupowały Grudziądz, pewna piękna mieszczańska o imieniu Jadwiga, zakochała się z wzajemnością w szwedzkim oficerze. Ich miłość była tak ogromna, że zaplanowali wspólną ucieczkę do Szwecji. Kiedy ojciec Jadwigi dowiedział się o ich planie, rozkazał zamordować ukochanego córki, czekającego na nią przy zamkowej studni. Gdy Jadwiga zobaczyła martwe ciało ukochanego wpadła w rozpacz, wszystkie kosztowności przygotowane na podróż wrzuciła do głębokiej studni i wstąpiła do miejscowego klasztoru benedyktynek. Według legendy do dnia dzisiejszego nie udało się wydobyć skarbów ze studni.

**Na koniec zobaczcie jak Grudziądz
zmienił się na przestrzeni lat...**



Rybny Rynek

Kościół Niepokalanego Serca Najświętszej Maryi Panny





ul. Kalinkowa

skrzyżowanie ulic Włodka, Dworcowej, Hallera i Focha



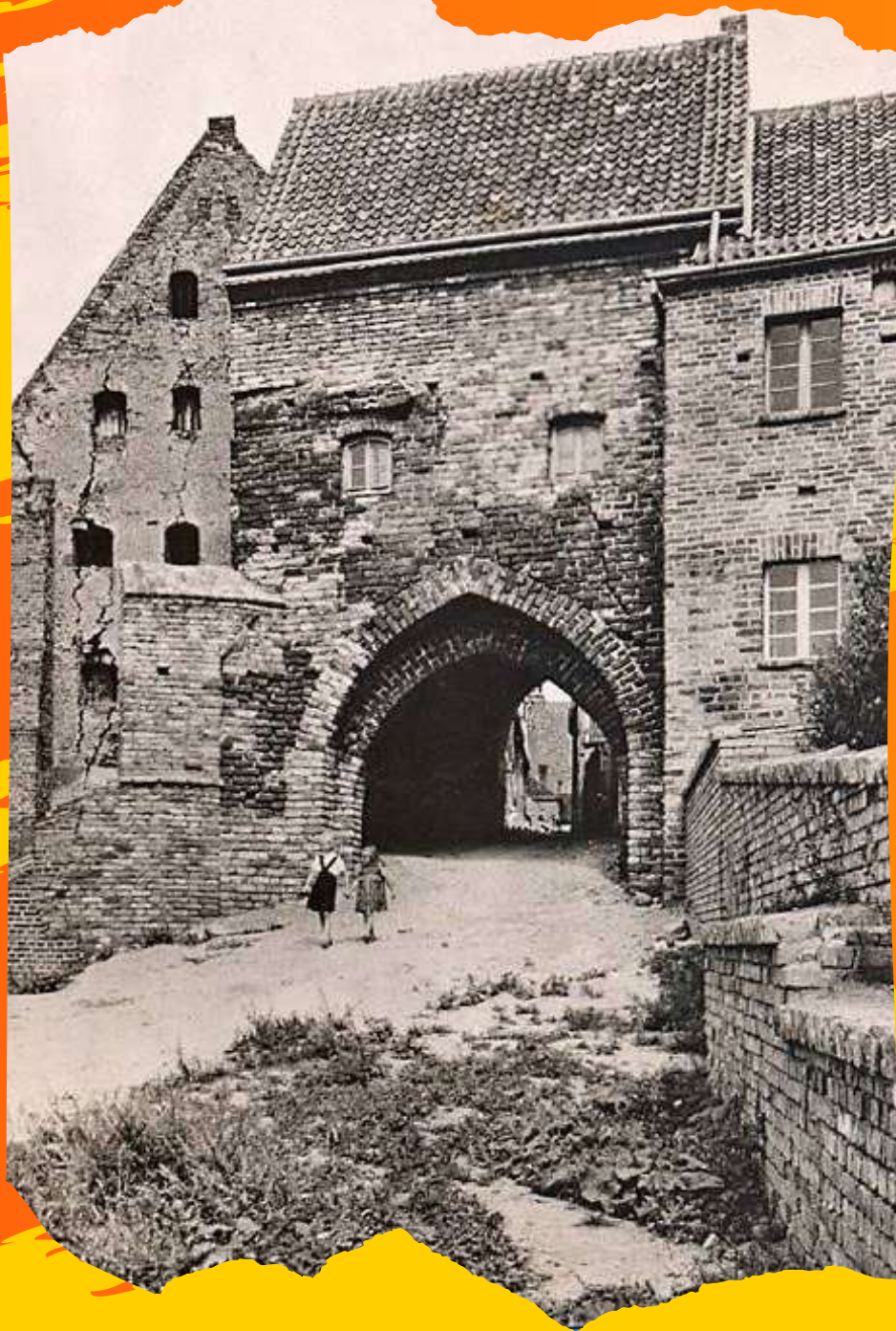


róg ulicy Włodka i Chetmińskiej

ul. Portowa obok CH (Alfy)



Brama Wodna



W prezentacji wykorzystano materiały ze strony:

<http://www.graudenz.pl/>

KONIEC

The image features the word "KONIEC" in a bold, yellow, sans-serif font. The letters are thick and have a slightly rounded appearance. The text is centered horizontally. Surrounding the text are several decorative orange line-art elements. A dotted orange line starts from a small floral shape at the top center, curves down and to the left, then curves down and to the right, ending at another floral shape on the far right. There are also two larger floral shapes, one on the left and one on the right, both with multiple petals and a central point. The background is a solid, vibrant red color.