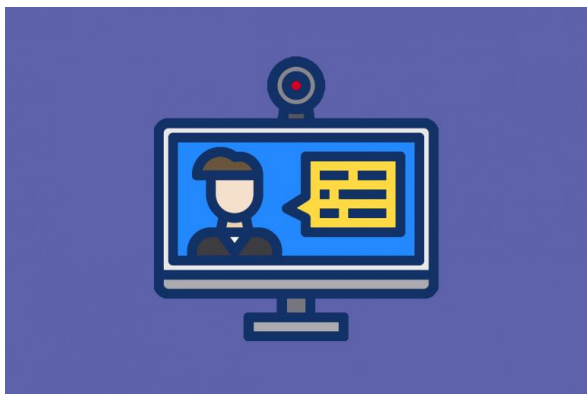


## NOWA ROLA I NOWE ZADANIA DLA WYCHOWAWCY ONLINE



Koronawirus całkowicie zmienił sposób pracy i komunikacji z uczniami. Z dnia na dzień nauczyciele musieli ograniczyć się do kontaktu za pośrednictwem Internetu, telefonu, poczty. Zostali obligowani do realizacji podstawy programowej w warunkach kształcenia na odległość.

Kiedy nagle realizacja szkolnych programów przenosi się ze wszystkich szkół do uczniowskich i nauczycielskich domów, sytuacja i warunki, w jakich znalazł się system i jego podmioty, ulegają radykalnej zmianie.

Nie dla wszystkich te warunki mogą być porównywalne. Przecież można być super „belfrem” nie będąc biegłym cyfrowo, można być poszukującym technologicznych rozwiązań w swojej pracy, ale jeszcze niepewnym swoich umiejętności, albo wykluczonym cyfrowo z powodów czysto obiektywnych.

W domach uczniów i uczennic sytuacja może być także bardzo zróżnicowana, począwszy od obecności pracujących zdalnie rodziców, ilości dzieci uczących się i swobody w dostępie do narzędzi, urządzeń czy Internetu, po ograniczone możliwości skorzystania z pomocy opiekunów, co okazuje się być często niezbędne.

Jednak proces edukacji z powodów nadzwyczajnych- pandemii COVID-19, na miarę możliwości musi toczyć się dalej. Edukacja zdalna nie musi, a nawet nie powinna być prowadzona tylko w formie lekcji online. Samodzielna nauka z podręcznika lub zeszytu ćwiczeń będzie dla młodych ludzi trudna, dlatego warto poszukać sposobów, które bardziej ich zaangażują.



Najważniejszym elementem edukacji zdalnej są zadania, problemy do rozwiązania, pytania i miniprojekty stawiane przed uczniami, które rozwijają ich kompetencje, pozwalają twórczo wykorzystać czas, mogą być powiązane z zainteresowaniami uczniów, szczególnie jeśli mogą być wykonywane bez kontaktu z komputerem, za to w interakcji zdalnej z rówieśnikami lub rodziną.

Takim angażującym sposobem mogą być m.in. zadania problemowe, ciekawe pytania, eksperymenty do samodzielnego przeprowadzania. Bez względu na długość trwania zdalnego nauczania ważne jest długofalowe planowanie. Zaplanowana spójna strategia pracy uwzględnia potrzeby i warunki każdego ucznia i każdej uczennicy. Bierze pod uwagę również zasoby i możliwości, którymi dysponuje wychowawca. Są to: wiedza, umiejętności interpersonalne, kompetencje w zakresie posługiwania się nowymi technologiami.

Wizja tego, jak sobie wyobrażamy zespół klasowy po powrocie w mury szkolne oraz sformułowanie kilku realnych celów pozwalają dobrać najlepsze (czasem najprostsze) sposoby pracy oraz maksymalnie edukacyjnie i wychowawczo wykorzystać czas przymusowego oddalenia. W sytuacji edukacji zdalnej dobrze jest przypomnieć uczniom, że zasady, które obowiązują w szkole, są cały czas aktualne, przypomnieć im definicję przemocy rówieśniczej online oraz szkolne procedury. Każdy akt przemocy podczas zajęć zdalnych albo wynikający z zajęć zdalnych - przemoc na czacie, upublicznienie wizerunku, podszywanie się pod innych uczniów etc. wymagają zdecydowanej reakcji.

Czas edukacji zdalnej to również potencjalnie więcej przypadków cyberprzemocy wobec nauczycieli. Podobnie jak w przypadku przemocy rówieśniczej, sytuacje takie nie powinny pozostawać bez odzewu.

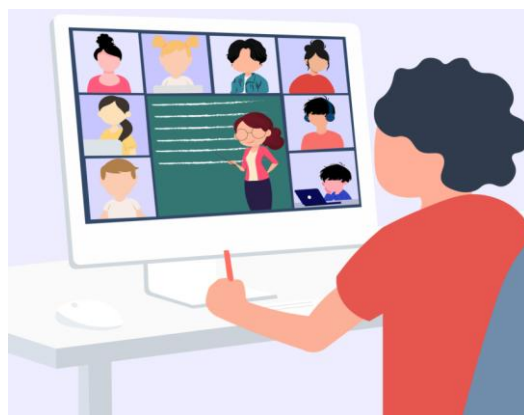
Rolą wychowawcy jest zadbanie o częstą komunikację z uczniami, uczennicami i ich rodzicami - nie tylko w sprawach szkolnych.

Jej celem jest przede wszystkim nawiązywanie i podtrzymywanie relacji, rozmowa oraz bieżące wsparcie. To okazja do głębszego zainteresowania się tym, co uczniowie i uczennice przeżywają, jak się czują i czego doświadczają

w rzeczywistości pozaszkolnej. Wymuszone oddalenie od siebie może być dobrą okazją do tworzenia przestrzeni do poznawania się nawzajem i integracji na nowo.

Ciekawe wyzwania oraz zadania indywidualne i grupowe zachęcą uczniów i uczennice do dzielenia się swoimi zainteresowaniami, pasjami czy pozaszkolnymi umiejętnościami. To okazja do interakcji zarówno offline z domownikami, jak i online z rówieśnikami i nauczycielem.

Przeżywanie trudnej sytuacji we wspólnocie rówieśników i rozmawianie o swoich emocjach pomoże uczniom lepiej poznać siebie, przyjrzeć się własnym i cudzym reakcjom oraz je zrozumieć.



Godziny wychowawcze online nie wymuszają już załatwiania rzeczy organizacyjnych. Warto je poświęcić na omawianie z uczniami i uczennicami tematów związanych z bieżącą sytuacją i krytycznie tłumaczyć otaczający ich świat. Znajomość zachodzących w nim procesów i zjawisk, reakcji społecznych i indywidualnych na pewno zmotywuje do poszukiwania rozwiązań problemów, do podejmowania działań w postawie solidarności, odpowiedzialności za siebie i innych.

Wychowawca staje się sojusznikiem we wdrażaniu systemu zdalnego nauczania. Dzieje się tak poprzez systematyczne sięganie do narzędzi komunikacyjnych oraz prowadzenie lekcji online. Pomaga je oswoić, bezpiecznie wykorzystywać, motywować do systematycznego korzystania. Może też wpłynąć na zmianę przyjętego systemu na bliższy codziennemu doświadczeniu młodzieży.

Aby lekcja przebiegała sprawnie, bez zakłóceń, bez niepotrzebnego przedłużania się (i tym samym nie była nudna), należy pamiętać o przestrzeganiu kilku podstawowych zasad:



### Wspierający wychowawca:

- aby oswoić nowoczesne technologie, **zdiagnozuje** domowe możliwości wdrożenia nowych technologii czy zastosowania alternatywnych narzędzi do komunikacji z uczniem i rodzicem;
- **zapyta** (nie raz, nie dwa) o samopoczucie, nastrój i emocje;
- **zadba** o przejrzystość i perspektywę planów oraz edukacyjnych wyzwań dla swoich uczniów;

- **zmotywuje** do dzielenia się swoją wiedzą i pomysłami, np. poprzez nagrywanie filmików, tworzenie quizów, prezentację dzieł sztuki itd.;
- **zachęci** do nawiązywania kontaktów i relacji z innymi, np. poprzez tworzenie grup na Fb, pracę w zdalnych zespołach projektowych, dyskusję na temat obejrzanego filmu lub przeczytanej książki;
- **skonsultuje** bieżące problemy i wskaże możliwości ich rozwiązania;
- **pochwali, doceni** wysiłek i kreatywność uczniów;
- **przypomni** o przerwach w nauce, domowej gimnastyce i zajęciach manualnych;
- **będzie czujny i cierpliwy**, wzmocni w ten sposób poczucie bezpieczeństwa swoich podopiecznych.



Edukacja zdalna w związku z epidemią COVID-19 rozpoczęła się niespodziewanie. Dla jednych z dnia na dzień, dla innych z tygodnia na tydzień. Zagościła w przedszkolach, szkołach na uczelniach wyższych i bardzo trudno określić, kiedy się zakończy, ponieważ uzależniona jest od sytuacji epidemiologicznej, która ulega ciągłym zmianom. Bez względu na czas trwania pandemii, placówki muszą i będą musiały stawiać jej czoła, radząc sobie najlepiej jak potrafią.



**Liczę, że dzięki Waszemu zachowaniu i zaangażowaniu, lekcje online będą ciekawym i przyjemnym doświadczeniem zarówno dla Was jak i nauczycieli.**

Katarzyna Ziętara