

## PRZYGOTOWANIE DO KONKURSU EKOLOGICZNEGO

Witam, chciałabym zachęcić Was do udziału w konkursie wiedzy ekologicznej, który koło ekologiczne ogłosi w tym miesiącu.

Żeby ułatwić Wam udział omówię kilka zagadnień związanych z ekologią.

Na początek wyjaśnienie samego pojęcia ekologia.



**Ekologia - to nauka o strukturze i funkcjonowaniu przyrody, zajmująca się badaniem oddziaływań pomiędzy organizmami a ich środowiskiem oraz wzajemnie między tymi organizmami.**

Ekologia najogólniej jest nauką o porządku i nieporządku w przyrodzie oraz o konsekwencjach wynikających z tego porządku i nieporządku dla istnienia biosfery i człowieka.

**Liga Ochrony Przyrody - ogólnopolskie stowarzyszenie, którego celem jest ochrona przyrody.**

**Najstarsza organizacja ekologiczna w Polsce.**

- prowadzi działalność edukacyjną w celu kształtowania stosunku społeczeństwa do środowiska przyrodniczego,
- popularyzuje wiedzę o przyrodzie i ochronie przyrody,
- zachęca do podejmowania i wykonywania społecznie prac na rzecz środowiska przyrodniczego oraz organizowania takich prac,



- inicjuje oraz inspiruje działania na rzecz środowiska przyrodniczego,
- czuwa nad przestrzeganiem prawa ochrony przyrody oraz interweniuje w przypadkach jego naruszenia.

**Dzień Ziemi** - akcje prowadzone corocznie wiosną, których celem jest promowanie postaw proekologicznych w społeczeństwie.

Organizatorzy Dnia Ziemi chcą uświadomić politykom i obywatelom, jak kruchy jest ekosystem planety ludzi. Na obchody składa się zwykle wiele wydarzeń organizowanych przez różnorodne instytucje.

W 2009 roku dzień 22 kwietnia został ogłoszony przez Zgromadzenie Ogólne ONZ, jako Międzynarodowy Dzień Matki Ziemi. Pierwsze obchody odbyły się w 2010 roku.



### **Rośliny chronione w Polsce**

**Np. długosz królewski, jęczyznik zwyczajny, mikołajek nadmorski, brzoza karłowata, dzwonek brodaty, goryczka wąskolistna, jarząb szwedzki, macierzanka wczesna, wilczomlecz pstry, różanecznik żółty, wrzosiec bagienny, arnika górską, szarotka alpejska, cis pospolity, limba, brzoza ojcowska, jarząb szwedzki.**

### **Zwierzęta chronione w Polsce**

**Np. kozica, żubr, wilk, żbik, ryś, tchórz stepowy, norka europejska, niedźwiedź brunatny, czajka, mewa, derkacz, rybołów, piegża, skowronek, zięba, pelikan, gniewosz, zaskroniec, kumak, ropucha, żółw błotny, jesiotr, modliszka zwyczajna, paż królowej, trzmiel, nadobnica alpejska.**

## Na czym polega szkodliwość azbestu?

Szkodliwość azbestu ujawnia się wtedy, gdy oddychamy powietrzem zanieczyszczonym jego włóknami, co powoduje, że przedostają się do płuc, skąd nie da się ich usunąć.



Zalegające w płucach włókna azbestowe mogą natomiast powodować poważne choroby, jak: **azbestoza (pylica azbestowa)** objawiająca się uporczywym kaszlem i dusznościami, **rak płuc, oskrzeli i krtani** czy **międzybłoniak opłucnej lub otrzewnej**, a nawet prowadzić do śmierci.

Szkodliwe działanie azbestu na ludzki organizm nie jest zauważalne od razu, lecz dopiero po 20-30 latach od momentu narażenia na wdychanie włókien.

## Katalizator w samochodzie

Katalizator instalowany jest kilkadziesiąt centymetrów za kolektorem w układzie wydechowym, dzięki czemu wszystkie spaliny przechodzą przez jego wnętrze.

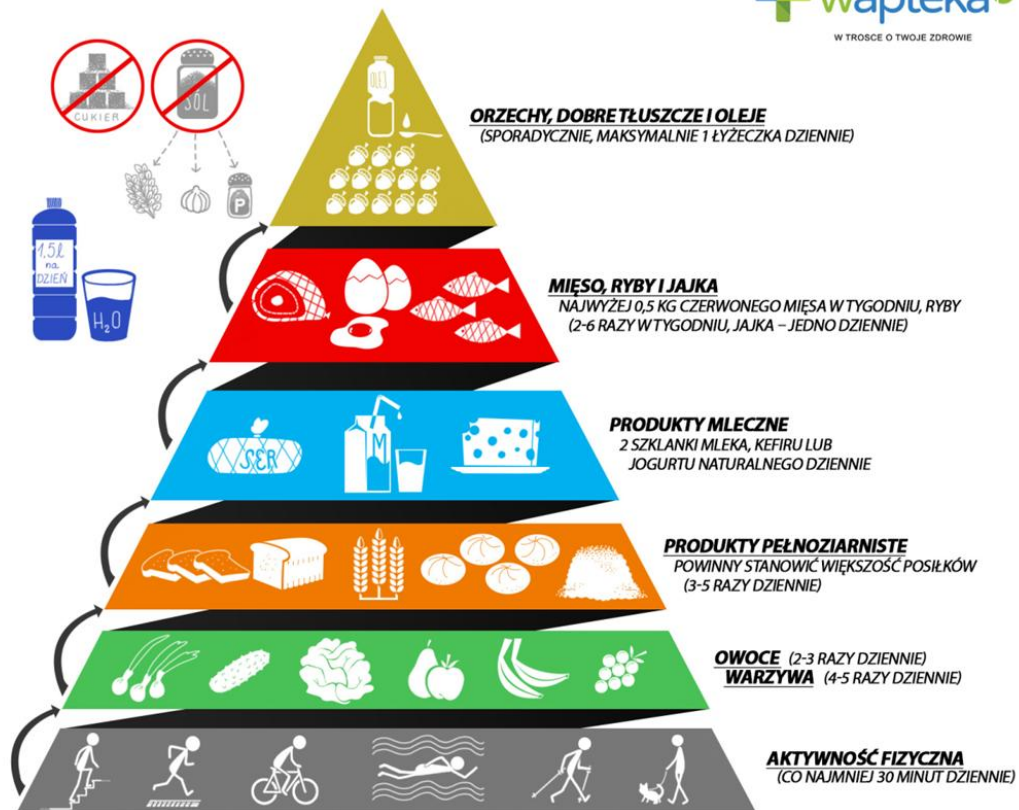
W nowoczesnych pojazdach spotkamy nawet trzy katalizatory - wychwytyją i neutralizują szkodliwe związki zawarte w spalinach.

## Ekologiczny dom

**Dom ekologiczny**, często zwany eco-domem to nie tylko **dom** posiadający nowoczesne instalacje, takie jak pompa ciepła, rekuperację, czy panele słoneczne. To **dom** wybudowany w zgodzie z naturą, gdzie do jego budowy wykorzystuje się naturalne i dostępne w danym regionie materiały i surowce.



# Piramida zdrowia



Opracowanie  
Katarzyna Jankowska